

お客様各位

拝啓 貴社益々ご清栄のこととお喜び申し上げます。さて、当社ではお客様にホットな最新情報をお届けするために、情報誌の発行をしています。皆様の課題解決のお役立ちが出来れば幸いです。

工場排水の「見張り番」 24時間・365日 お客様の工場排水を監視します

横河電機 排水モニタ 測定項目：濁度・pH・導電率

導入メリット

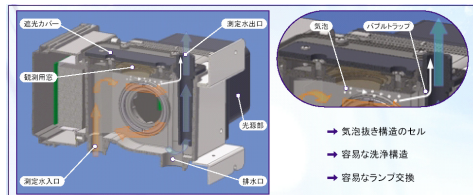
横河電機は、長期継続できる安定的な危機管理システムをご提案します

- お客様の工場排水に関する「コンプライアンス体制」の確立を「24時間/365日」サポートします。
- 工場排水のトラブルをいち早く検知→伝送します。
検知可能なトラブル：処理ミス・調合ミス・異物混入（雨水ピットへの混入等）・不法投棄・設備故障等
- 搭載センサ：濁度計/PH計/導電率計 全てプロセス専用設計
- 各センサの基本技術は、横河が長年育ててきた、長期連続運転で実績のある技術です。
- 低コスト・簡易な設置工事で、分析システム+伝送・監視システムが構築できます。
- 高機能なデータロガー/データ伝送装置(DX1000)を内蔵し、遠隔監視/WEB公開/携帯メール転送等、様々な危機管理システムの構築が可能です。
- 長年実績のある機器を使用しているため、サービス体制も充実
(国内分析メーカーでは、TOPレベルのサービス体制を確保)
- 横河グローバルレスポンスセンタとの契約を利用すれば、24時間遠隔監視/サポートシステムが実現できます。

濁度計：TB700G

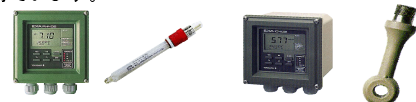


濁度計は、新製品：TB700Gを採用。新設計の検出部は、優れたメンテナンス性を実現しています。測定方式は、長年の実績がある透過/散乱光方式を採用し低濁度から高濁度まで、ワイドレンジに対応しています。

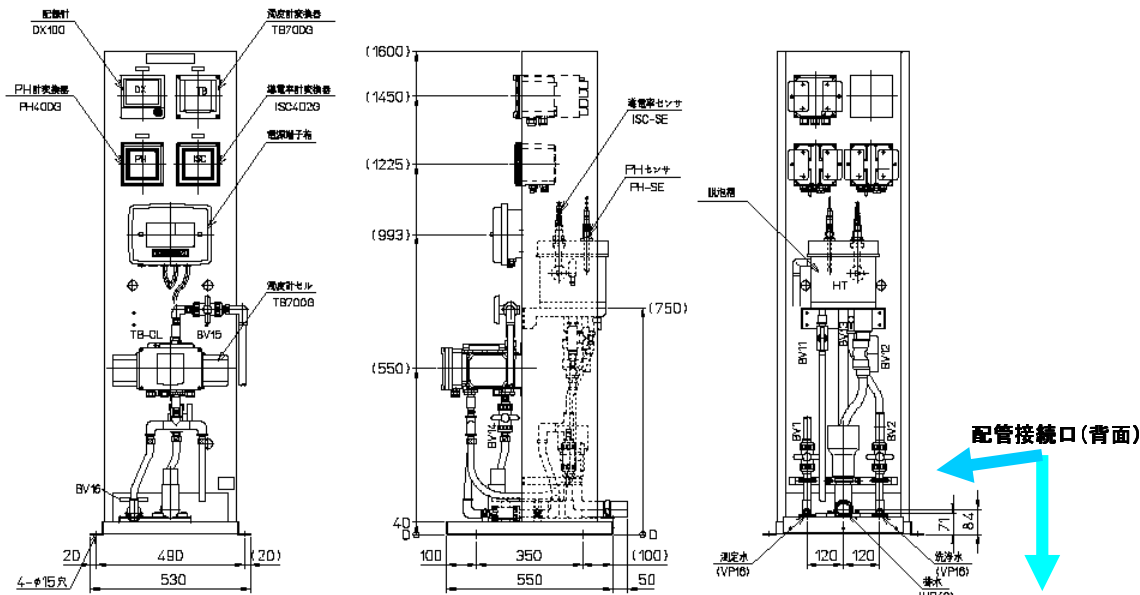
pHセンサ：HA406
導電率計センサ：ISC40G

pHセンサには、汚れに強い「キセラライト電極」を採用。KCl溶液の補充も不要になり、メンテナンスの手間を削減しました。

導電率センサには、電磁式導電率計：ISC40Gを採用。センサの材質は、高性能エンジニアリングプラスチック(PEEK)を使用しており、汚れ・腐食に対して非常に強い特性を得ています。



<外形図>



<標準仕様>

● サンプルング装置仕様:

- ・サンプル水压: 最大 300kPa
- ・サンプル水温度: 0~50℃
- ・サンプル水流量: 1~10 L/min
- ・塗装: マンセル 5Y7/1 ポリウレタン焼付塗装
- ・質量: 約75kg
- ・配管接続: サンプル入口 (VP16)・洗浄水入口 (VP16)・排水 (VP40)
- ・ユーティリティ: 電源 AC100V 50/60Hz / 上水 (洗浄用) 水圧 100~300kPa

● 測定レンジ:

- ・濁度計 (TB700G): 0-2000度 (濁度標準: カオリン) 最低レンジ: 0-2度
- ・pH計 (PH400G・HA406): 2-14pH
- ・導電率計 (ISC402G): 0-1999mS/cm 最低レンジ: 0-100 μS/cm

● 出力:

- ・アナログ出力: 4-20mA 濁度/pH/導電率 * DX1000を付けない場合
- ・接点出力: 上下限警報 (各成分)/機器異常
- ・デジタル通信: LAN (Ethernet) 各測定値 * DX1000を付けた場合

● 設置場所:

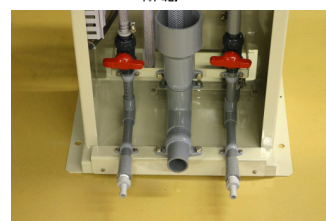
- ・自立屋内設置 * 屋外設置をご希望される場合は、別途ご相談願います。
- ・直射日光があたらないこと/腐食性雰囲気でないこと/結露しないこと (湿度: 5~95%RH)
- ・周囲温度: -5~50℃ (ただし、測定水が凍結する場合は凍結対策が必要)

● 接液材質:

- ・PVC・SUS316・変性PPE樹脂・フッ素ゴム・シリコンゴム・ガラス・PEEK・バイトン
- ・以下の条件では、別途接液材質の検討が必要となります。ご注意ください。
- * 海水が混入する場合 * 有機溶剤/腐食性物質/樹脂を膨潤させる物質等が定期的混入する場合

● 各センサの詳細仕様につきましては、個別の仕様書を別途御用意しております。

- ・濁度計: TB700G 仕様書NO: GS12E01A04-01
- ・pH計: 変換器 (PH400G) 仕様書NO: GS12B07C01-00
- ・pH計: 検出器 (HA406) 仕様書NO: GS12B07B02-00
- ・導電率計: 変換器 (ISC402G) 仕様書NO: GS12D06D01-00
- ・導電率計: 検出器 (ISC40G) 仕様書NO: GS12D06B01-00



3種類の分析計を搭載したサンプルング装置は、配管工事の手間を大幅に削減しました。必要な配管工事は、
① サンプル入口 (VP16)
② 洗浄水入口 (VP16)
③ 排水 (VP40)
3種類の配管接続で工事が終了します。

据付/電気配線/配管の手間の削減もトータルコストの削減につながります。

注: 配管継手はお客様にてご用意願います。

※お問い合わせについては、御気軽に弊社営業窓口までお申し付けください。

情報・通信・制御・計装 株式会社 ニノテック

本社: 福島県郡山市島2-44-2
仙台支店: 宮城県仙台市宮城野区中野字腰廻73
いわき営業所: 福島県いわき市好間町下好間字鬼越18
福島営業所: 福島県福島市北矢野目字成田小屋12

TEL: 024-935-1700(代)
TEL: 022-388-5770
TEL: 0246-36-8680
TEL: 024-553-1386

計装事業部 郡山計装1課

担当者: 名木、星 貴好

ダイヤルイン TEL 024-935-1721

FAX 024-935-1749